

当ファンドは、特化型運用を行います。

## ■当ファンドの仕組みは次の通りです。

|            |  |
|------------|--|
| 商品分類       | 追加型投信／海外／不動産投信   |
| 信託期間       | 2016年10月17日から2021年10月18日まで   |
| 運用方針       | マザーファンドへの投資を通じて、主としてオーストラリアのリートに実質的に投資を行うことで、インカムゲインの確保とともに信託財産の中長期的な成長を目指します。   |
| 主要投資対象     | 当ファンドは以下のマザーファンドを主要投資対象とします。<br><b>オージー・リート・マザーファンド</b><br>オーストラリアの不動産投資信託証券   |
| 当ファンドの運用方法 | ■主としてオーストラリアの不動産投資信託（リート）等を実質的に投資することで、インカムゲインの確保とともに信託財産の中長期的な成長を目指します。<br>■実質組入外貨建資産については、原則として為替ヘッジを行いません。  |
| 組入制限       | 当ファンド<br>■株式への実質投資割合には、制限を設けません。<br>■同一銘柄の株式への実質投資割合は、取得時において信託財産の純資産総額の35%以内とします。<br>■外貨建資産への実質投資割合には制限を設けません。<br><b>オージー・リート・マザーファンド</b><br>■株式への投資割合には、制限を設けません。<br>■同一銘柄の株式への投資割合は、取得時において信託財産の純資産総額の35%以内とします。<br>■外貨建資産への投資割合には制限を設けません。 |
| 分配方針       | ■毎月16日（休業日の場合は翌営業日）に決算を行い、分配を行います。<br>■分配対象額は、経費控除後の利子、配当等収益と売買益（評価損益を含みます。）等の範囲内とします。<br>■分配金額は、委託会社が基準価額水準、市況動向等を勘案して決定します。<br>※委託会社の判断により分配を行わない場合もあるため、将来の分配金の支払いおよびその金額について保証するものではありません。   |

# オージー・リート・ファンド (毎月分配型)

【償還 運用報告書(全体版)】

第10作成期（2021年4月17日から2021年10月18日まで）

第 **55** 期 / 第 **56** 期 / 第 **57** 期  
決算日2021年5月17日 決算日2021年6月16日 決算日2021年7月16日

第 **58** 期 / 第 **59** 期 / 第 **60** 期  
決算日2021年8月16日 決算日2021年9月16日 償還日2021年10月18日

## 受益者の皆さまへ

平素は格別のお引立てに預かり、厚くお礼申し上げます。

当ファンドはマザーファンドへの投資を通じて、主としてオーストラリアのリートに実質的に投資を行うことで、インカムゲインの確保とともに信託財産の中長期的な成長を目指しました。ここに当作成期の運用状況等をご報告いたします。皆さまのご愛顧ありがとうございました。

 **三井住友DSアセットマネジメント**  
〒105-6426 東京都港区虎ノ門1-17-1  
<https://www.smd-am.co.jp>

■口座残高など、お取引状況についてのお問い合わせ

お取引のある販売会社へお問い合わせください。

■当運用報告書についてのお問い合わせ

コールセンター 0120-88-2976  
受付時間：午前9時～午後5時(土、日、祝・休日を除く)

## オージー・リート・ファンド（毎月分配型）

原則として、各表の数量および金額の単位未満は切捨て、比率は四捨五入で表記しています。ただし、単位未満の数値については小数を表記する場合があります。

### ■ 最近30期の運用実績

| 決 算 期             | 基 準 価 額                      |     |           | (参 考 指 数)            |                   | 投 資 信 託 入 率 | 純 資 産 額 |
|-------------------|------------------------------|-----|-----------|----------------------|-------------------|-------------|---------|
|                   | (分配落)                        | 込 金 | 期 騰 落 中 率 | S&P/ASX300<br>(配当込み) | A-REIT指数<br>(円換算) |             |         |
|                   | 円                            | 円   | %         |                      | %                 | %           | 百万円     |
| 31期 (2019年5月16日)  | 11,459                       | 15  | △ 6.3     | 121.89               | △ 6.1             | 99.1        | 142     |
| 32期 (2019年6月17日)  | 12,033                       | 15  | 5.1       | 127.63               | 4.7               | 99.4        | 149     |
| 33期 (2019年7月16日)  | 12,382                       | 15  | 3.0       | 132.99               | 4.2               | 98.8        | 153     |
| 34期 (2019年8月16日)  | 11,510                       | 15  | △ 6.9     | 123.80               | △ 6.9             | 98.3        | 142     |
| 35期 (2019年9月17日)  | 11,682                       | 15  | 1.6       | 126.47               | 2.2               | 98.2        | 145     |
| 36期 (2019年10月16日) | 11,703                       | 15  | 0.3       | 127.06               | 0.5               | 99.1        | 145     |
| 37期 (2019年11月18日) | 11,976                       | 15  | 2.5       | 131.20               | 3.3               | 99.4        | 148     |
| 38期 (2019年12月16日) | 11,646                       | 15  | △ 2.6     | 127.01               | △ 3.2             | 99.6        | 141     |
| 39期 (2020年1月16日)  | 12,355                       | 15  | 6.2       | 136.07               | 7.1               | 98.9        | 150     |
| 40期 (2020年2月17日)  | 12,627                       | 15  | 2.3       | 137.79               | 1.3               | 98.5        | 153     |
| 41期 (2020年3月16日)  | 9,015                        | 15  | △28.5     | 98.14                | △28.8             | 99.0        | 109     |
| 42期 (2020年4月16日)  | 7,946                        | 15  | △11.7     | 85.30                | △13.1             | 99.1        | 96      |
| 43期 (2020年5月18日)  | 8,021                        | 15  | 1.1       | 85.22                | △ 0.1             | 99.2        | 97      |
| 44期 (2020年6月16日)  | 9,406                        | 15  | 17.5      | 100.61               | 18.1              | 99.0        | 114     |
| 45期 (2020年7月16日)  | 9,659                        | 15  | 2.8       | 103.21               | 2.6               | 98.6        | 117     |
| 46期 (2020年8月17日)  | 10,292                       | 15  | 6.7       | 108.40               | 5.0               | 98.5        | 125     |
| 47期 (2020年9月16日)  | 10,668                       | 15  | 3.8       | 111.91               | 3.2               | 98.4        | 130     |
| 48期 (2020年10月16日) | 10,927                       | 15  | 2.6       | 114.81               | 2.6               | 98.6        | 132     |
| 49期 (2020年11月16日) | 11,619                       | 15  | 6.5       | 123.40               | 7.5               | 98.4        | 140     |
| 50期 (2020年12月16日) | 12,074                       | 15  | 4.0       | 128.96               | 4.5               | 98.9        | 144     |
| 51期 (2021年1月18日)  | 11,773                       | 15  | △ 2.4     | 126.99               | △ 1.5             | 98.2        | 141     |
| 52期 (2021年2月16日)  | 12,094                       | 15  | 2.9       | 129.71               | 2.1               | 98.0        | 144     |
| 53期 (2021年3月16日)  | 12,358                       | 15  | 2.3       | 134.32               | 3.6               | 98.8        | 148     |
| 54期 (2021年4月16日)  | 13,019                       | 15  | 5.5       | 141.14               | 5.1               | 99.3        | 156     |
| 55期 (2021年5月17日)  | 13,181                       | 15  | 1.4       | 142.20               | 0.8               | 101.6       | 154     |
| 56期 (2021年6月16日)  | 14,093                       | 15  | 7.0       | 152.58               | 7.3               | 98.7        | 166     |
| 57期 (2021年7月16日)  | 13,521                       | 15  | △ 4.0     | 146.02               | △ 4.3             | 98.1        | 159     |
| 58期 (2021年8月16日)  | 13,879                       | 15  | 2.8       | 149.39               | 2.3               | 98.4        | 157     |
| 59期 (2021年9月16日)  | 14,358                       | 15  | 3.6       | 155.87               | 4.3               | —           | 162     |
| 60期 (2021年10月18日) | (償還日)<br>(償還価額)<br>14,288.17 | 0   | △ 0.5     | 161.08               | 3.3               | —           | 160     |

※基準価額の騰落率は分配金込み。

※当ファンドは親投資信託を組み入れますので、比率は実質比率を記載しています。

※参考指数は、当報告書作成時に知りえた情報をもとに当社が独自に計算し、設定時を100として、指数化しています。なお、基準価額の反映を考慮した日付の値を使用しています。

※指数の著作権、知的所有権、その他一切の権利は発行者、許諾者が有しています。これら発行者、許諾者は当ファンドの運営に何ら関与するものではなく、当ファンドの運用成果に対して一切の責任を負うものではありません。

※参考指数は市場の動きを示す目的で記載しており、当ファンドが当該参考指数を意識して運用しているわけではありません。

## オージー・リート・ファンド（毎月分配型）

### ■ 当作成期中の基準価額と市況等の推移

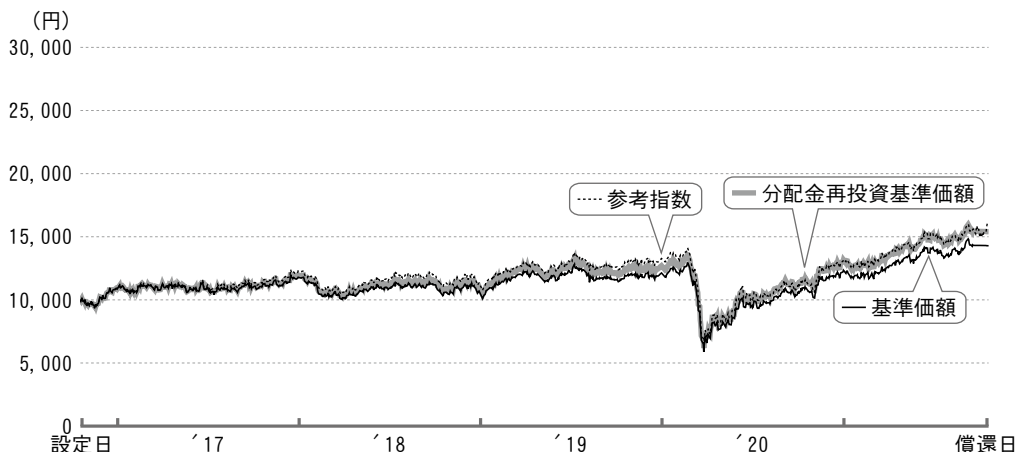
| 決算期  | 年 月 日                  | 基準 価 額              |        | (参 考 指 数)<br>S&P/ASX300 A-REIT指数<br>(配当込み、円換算) |        | 投 証 比<br>資 券 信 組 託 入 率 |
|------|------------------------|---------------------|--------|--|--------|------------------------|
|      |                        |                     | 騰 落 率  |  | 騰 落 率  |                        |
| 第55期 | (期 首)<br>2021年4月16日    | 円<br>13,019         | %<br>— | 141.14   | %<br>— | %<br>99.3              |
|      | 4月末                    | 13,269              | 1.9    | 143.57   | 1.7    | 99.1                   |
|      | (期 末)<br>2021年5月17日    | 13,196              | 1.4    | 142.20   | 0.8    | 101.6                  |
| 第56期 | (期 首)<br>2021年5月17日    | 13,181              | —      | 142.20   | —      | 101.6                  |
|      | 5月末                    | 13,427              | 1.9    | 144.81   | 1.8    | 98.5                   |
|      | (期 末)<br>2021年6月16日    | 14,108              | 7.0    | 152.58   | 7.3    | 98.7                   |
| 第57期 | (期 首)<br>2021年6月16日    | 14,093              | —      | 152.58   | —      | 98.7                   |
|      | 6月末                    | 13,942              | △1.1   | 150.93   | △1.1   | 98.0                   |
|      | (期 末)<br>2021年7月16日    | 13,536              | △4.0   | 146.02   | △4.3   | 98.1                   |
| 第58期 | (期 首)<br>2021年7月16日    | 13,521              | —      | 146.02   | —      | 98.1                   |
|      | 7月末                    | 13,429              | △0.7   | 145.03   | △0.7   | 98.4                   |
|      | (期 末)<br>2021年8月16日    | 13,894              | 2.8    | 149.39   | 2.3    | 98.4                   |
| 第59期 | (期 首)<br>2021年8月16日    | 13,879              | —      | 149.39   | —      | 98.4                   |
|      | 8月末                    | 14,130              | 1.8    | 153.21   | 2.6    | 96.6                   |
|      | (期 末)<br>2021年9月16日    | 14,373              | 3.6    | 155.87   | 4.3    | —                      |
| 第60期 | (期 首)<br>2021年9月16日    | 14,358              | —      | 155.87   | —      | —                      |
|      | 9月末                    | 14,312              | △0.3   | 150.58   | △3.4   | —                      |
|      | (償 還 日)<br>2021年10月18日 | (償還価額)<br>14,288.17 | △0.5   | 161.08   | 3.3    | —                      |

※期末基準価額は分配金込み、騰落率は期首比です。

※当ファンドは親投資信託を組み入れますので、比率は実質比率を記載しています。

設定以来の運用状況(設定日(2016年10月17日)から償還日(2021年10月18日)まで)

設定以来の基準価額の推移



※参考指数は、設定日の値が基準価額と同一となるように指数化しています。

※当ファンドの参考指数は、S&P/ASX300 A-REIT指数(配当込み、円換算)です。

※指数の著作権、知的所有権、その他一切の権利は発行者、許諾者が有しています。これら発行者、許諾者は当ファンドの運営に何ら関与するものではなく、当ファンドの運用成果に対して一切の責任を負うものではありません。

前作成期までの運用の概略(設定日(2016年10月17日)から第9作成期末(2021年4月16日)まで)

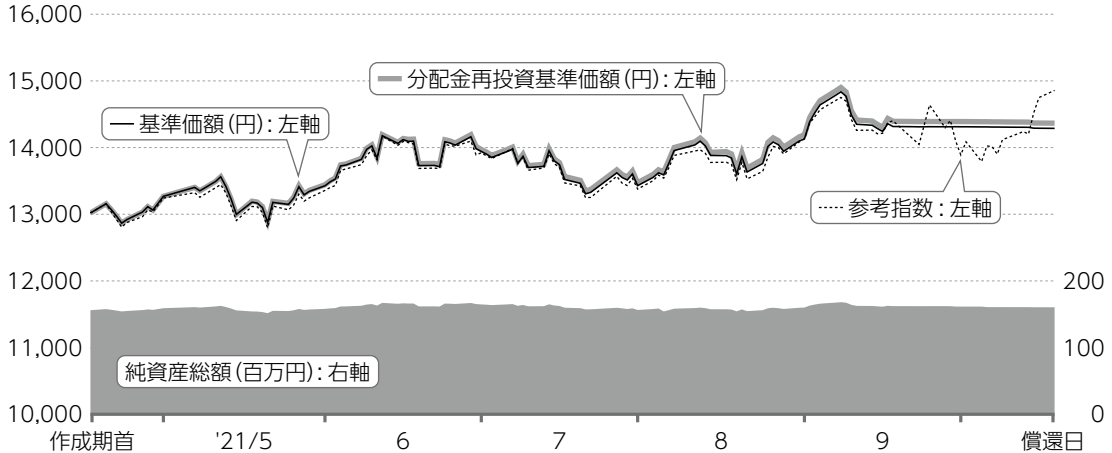
当ファンドは、オージー・リート・マザーファンドへの投資を通じて、主としてオーストラリアの不動産投資信託(リート)等に実質的に投資を行いました。

|      |  |
|------|--|
| 上昇要因 | <ul style="list-style-type: none"> <li>・2019年前半には、長期金利の低下を背景にオーストラリアリート市場が上昇したこと</li> <li>・金融・財政政策が景気を下支えするとの期待や、新型コロナウイルスの感染拡大ペースが鈍化する局面では経済活動再開への期待がリート市場を押し上げたこと</li> <li>・オーストラリアドルに対して円安となったこと</li> </ul> |
| 下落要因 | <ul style="list-style-type: none"> <li>・2020年2月以降、新型コロナウイルスの感染拡大による世界経済の停滞が懸念されたこと</li> <li>・2018年、2019年には、オーストラリアドルに対して円高となったこと</li> </ul>  |

# 1 運用経過

基準価額等の推移について（2021年4月17日から2021年10月18日まで）

## 基準価額等の推移



※分配金再投資基準価額および参考指数は、作成期首の値が基準価額と同一となるように指数化しています。

|      |                                   |
|------|-----------------------------------|
| 作成期首 | 13,019円                           |
| 償還日  | 14,288円17銭<br>(当作成期既払分配金75円(税引前)) |
| 騰落率  | +10.3%<br>(分配金再投資ベース)             |

## 分配金再投資基準価額について

分配金再投資基準価額は分配金(税引前)を分配時に再投資したと仮定して計算したもので、ファンド運用の実質的なパフォーマンスを示します。

※分配金を再投資するかどうかについては、受益者の皆さまがご利用のコースにより異なります。また、ファンドの購入価額などによって課税条件も異なります。したがって、受益者の皆さまの損益の状況を示すものではありません。(以下、同じ)

※当ファンドの参考指数は、S&P/ASX300 A-REIT指数(配当込み、円換算)です。

※指数の著作権、知的所有権、その他一切の権利は発行者、許諾者が有しています。これら発行者、許諾者は当ファンドの運営に何ら関与するものではなく、当ファンドの運用成果に対して一切の責任を負うものではありません。

### 基準価額の主な変動要因（2021年4月17日から2021年10月18日まで）

当ファンドは、オージー・リート・マザーファンドへの投資を通じて、主としてオーストラリアの不動産投資信託（リート）等を実質的に投資を行いました。

ただし、マザーファンドにおいては、繰上償還に向けて2021年9月中旬に保有リートを全売却し、その後は現金での安定運用を行いました。

#### 上昇要因

- 長期金利が落ち着いた動きとなったこと
- 堅調な企業業績が発表されたこと

#### 下落要因

- FOMC（米連邦公開市場委員会）で年内のテーパリング（量的緩和の段階的縮小）開始が示唆されたこと

当ファンドは特化型運用を行います。特化型運用ファンドとは、投資対象に一般社団法人投資信託協会規則に定める寄与度が10%を超える支配的な銘柄が存在し、または存在することとなる可能性が高いファンドを言います。

当ファンドが実質的な主要投資対象とするオーストラリアの不動産投資信託証券（リート）には、寄与度が10%を超えるまたは超える可能性の高い支配的な銘柄が存在するため、特定の銘柄へ投資が集中することがあり、当該支配的な銘柄に経営破綻や経営・財務状況の悪化が生じた場合には、大きな損失が発生することがあります。

投資環境について（2021年4月17日から2021年10月18日まで）

期間におけるオーストラリアリート市場は、上昇しました。為替市場ではオーストラリアドルに対して円は横ばいとなりました。

### リート市場

期間を通じて、オーストラリアリート市場は上昇しました。

堅調な業績発表に加え、長期金利が落ち着いた動きとなったことなどを背景に、オーストラリア株式市場は全体に上昇基調となりました。

### 為替市場

期間末のオーストラリアドル円は、期初と比較して横ばいとなりました。

オーストラリアの金利低下局面では円高となりましたが、金利上昇を背景に円安傾向となりました。

ポートフォリオについて（2021年4月17日から2021年10月18日まで）

### 当ファンド

主要投資対象であるオージー・リート・マザーファンドを期間を通じて高位に組み入れました。その後、2021年10月の償還に向けてマザーファンドを売却し、2021年10月18日に満期償還いたしました。

### オージー・リート・マザーファンド

オーストラリアの不動産投資信託（リート）に投資することにより、信託財産の成長を目指して運用を行いました。

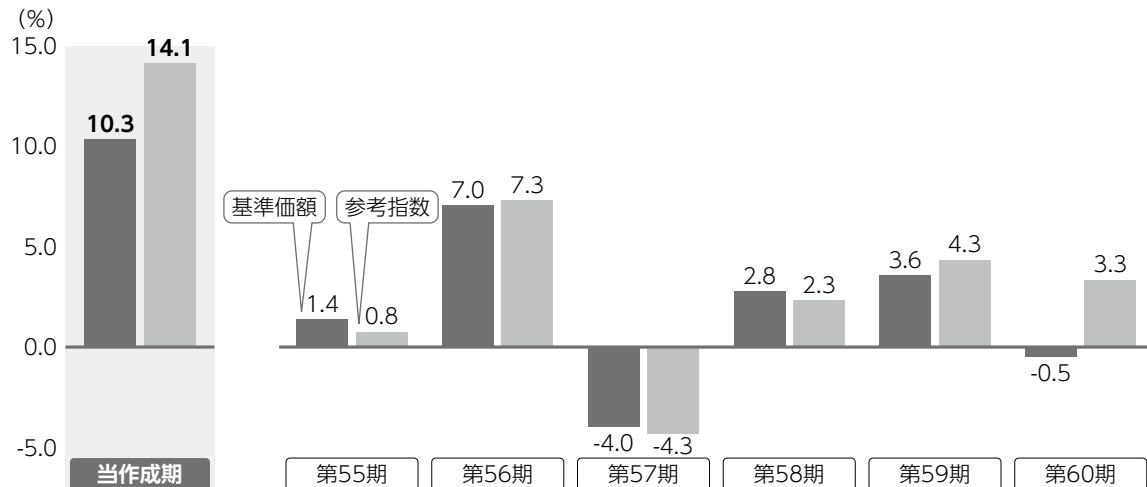
ただし、繰上償還に向けて2021年9月中旬に保有リートを全売却し、その後は現金での安定運用を行いました。

ベンチマークとの差異について（2021年4月17日から2021年10月18日まで）

当ファンドは運用の指標となるベンチマークはありませんが、参考指数としてS&P/ASX300 A-REIT指数（配当込み、円換算）を設けています。

以下のグラフは、基準価額と参考指数の騰落率の対比です。

基準価額と参考指数の騰落率対比



※当作成期の基準価額は分配金再投資ベース、各期は分配金（税引前）込み。



## オージー・リート・ファンド（毎月分配型）

### 分配金について（2021年4月17日から2021年10月18日まで）

期間の1万口当たりの分配金（税引前）は、基準価額水準等を勘案し、以下の通りといたしました。

留保益につきましては、運用の基本方針に基づき運用いたしました。

なお、第60期については、償還のため該当事項はございません。

（単位：円、1万口当たり、税引前）

| 項目        | 第55期    | 第56期    | 第57期    | 第58期    | 第59期    |
|-----------|---------|---------|---------|---------|---------|
| 当期分配金     | 15      | 15      | 15      | 15      | 15      |
| （対基準価額比率） | (0.11%) | (0.11%) | (0.11%) | (0.11%) | (0.10%) |
| 当期の収益     | 15      | 15      | 15      | 15      | 15      |
| 当期の収益以外   | —       | —       | —       | —       | —       |
| 翌期繰越分配対象額 | 3,258   | 4,170   | 4,237   | 4,238   | 4,435   |

※単位未満を切り捨てているため、「当期の収益」と「当期の収益以外」の合計が「当期分配金」と一致しない場合があります。

※「対基準価額比率」は、「当期分配金」(税引前)の期末基準価額(分配金(税引前)込み)に対する比率で、当ファンドの収益率とは異なります。

## 2 今後の運用方針

償還のため、該当事項はございません。

## 3 お知らせ

### 約款変更について

該当事項はございません。

## オージー・リート・ファンド（毎月分配型）

### 1万口当たりの費用明細（2021年4月17日から2021年10月18日まで）

| 項 目                  | 金額         | 比率            | 項目の概要   |
|----------------------|------------|---------------|---|
| <b>(a) 信 託 報 酬</b>   | <b>95円</b> | <b>0.691%</b> | <b>信託報酬＝期中の平均基準価額×信託報酬率×(経過日数／年日数)</b><br><b>期中の平均基準価額は13,807円です。</b>   |
| （投 信 会 社）            | (35)       | (0.251)       | 投信会社:ファンド運用の指図等の対価  |
| （販 売 会 社）            | (58)       | (0.418)       | 販売会社:交付運用報告書等各種資料の送付、口座内でのファンドの管理、購入後の情報提供等の対価  |
| （受 託 会 社）            | (3)        | (0.022)       | 受託会社:ファンド財産の保管および管理、投信会社からの指図の実行等の対価  |
| <b>(b) 売買委託手数料</b>   | <b>40</b>  | <b>0.287</b>  | <b>売買委託手数料＝期中の売買委託手数料／期中の平均受益権口数</b><br>売買委託手数料:有価証券等の売買の際、売買仲介人に支払う手数料   |
| （株 式）                | (－)        | (－)           |   |
| （先物・オプション）           | (－)        | (－)           |   |
| （投資信託証券）             | (40)       | (0.287)       |   |
| <b>(c) 有価証券取引税</b>   | <b>－</b>   | <b>－</b>      | <b>有価証券取引税＝期中の有価証券取引税／期中の平均受益権口数</b><br>有価証券取引税:有価証券の取引の都度発生する取引に関する税金  |
| （株 式）                | (－)        | (－)           |   |
| （公 社 債）              | (－)        | (－)           |   |
| （投資信託証券）             | (－)        | (－)           |   |
| <b>(d) そ の 他 費 用</b> | <b>17</b>  | <b>0.122</b>  | <b>その他費用＝期中のその他費用／期中の平均受益権口数</b><br>保管費用:海外における保管銀行等に支払う有価証券等の保管および資金の送付金・資産の移転等に要する費用<br>監査費用:監査法人に支払うファンドの監査費用<br>そ の 他:信託事務の処理等に要するその他費用 |
| （保 管 費 用）            | (17)       | (0.122)       |   |
| （監 査 費 用）            | (－)        | (－)           |   |
| （そ の 他）              | (0)        | (0.000)       |   |
| <b>合 計</b>           | <b>152</b> | <b>1.100</b>  |   |

※期中の費用(消費税のかかるものは消費税を含む)は、追加・解約によって受益権口数に変動があるため、簡便法により算出しています。

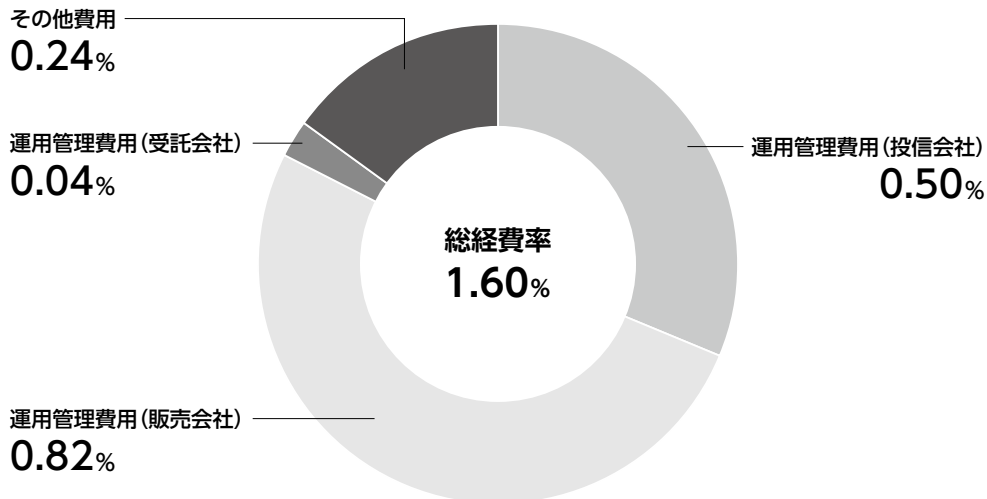
※比率欄は1万口当たりのそれぞれの費用金額を期中の平均基準価額で除して100を乗じたものです。

※各項目毎に円未満は四捨五入しています。

※売買委託手数料、有価証券取引税およびその他費用は、当ファンドが組み入れているマザーファンドが支払った金額のうち、当ファンドに対応するものを含みます。



## 参考情報 総経費率（年率換算）



※各費用は、前掲「1万口当たりの費用明細」において用いた簡便法により算出したもので、原則として、募集手数料、売買委託手数料および有価証券取引税を含みません。

※各比率は、年率換算した値(小数点以下第2位未満を四捨五入)です。

※上記の前提条件で算出しているため、「1万口当たりの費用明細」の各比率とは、値が異なる場合があります。なお、これらの値はあくまでも参考であり、実際に発生した費用の比率とは異なります。

当作成期中の運用・管理にかかった費用の総額(原則として、募集手数料、売買委託手数料および有価証券取引税を除く。)を期中の平均受益権口数に期中の平均基準価額(1口当たり)を乗じた数で除した総経費率(年率換算)は1.60%です。

## オージー・リート・ファンド（毎月分配型）

### ■ 当作成期中の売買及び取引の状況（2021年4月17日から2021年10月18日まで）

親投資信託受益証券の設定、解約状況

|                  | 当 作 成 期     |             |               |               |
|------------------|-------------|-------------|---------------|---------------|
|                  | 設 定         |             | 解 約           |               |
|                  | 口 数         | 金 額         | 口 数           | 金 額           |
| オージー・リート・マザーファンド | 千口<br>1,110 | 千円<br>1,686 | 千口<br>106,301 | 千円<br>174,261 |

### ■ 利害関係人との取引状況等（2021年4月17日から2021年10月18日まで）

当作成期中における利害関係人との取引等はありません。

※利害関係人とは、投資信託及び投資法人に関する法律第11条第1項に規定される利害関係人です。

### ■ 第一種金融商品取引業、第二種金融商品取引業又は商品取引受託業務を兼業している委託会社の自己取引状況 （2021年4月17日から2021年10月18日まで）

該当事項はございません。また委託会社に売買委託手数料は支払われておりません。

### ■ 自社による当ファンドの設定・解約状況（2021年4月17日から2021年10月18日まで）

| 作成期首残高<br>（元） | 当 作 成 期 設 定<br>元 | 当 作 成 期 解 約<br>元 | 作 成 期 末 残 高<br>（元） | 取 引 の 理 由            |
|---------------|------------------|------------------|--------------------|----------------------|
| 百万円<br>100    | 百万円<br>—         | 百万円<br>—         | 百万円<br>100         | 当初設定時または当初運用時における取得等 |

### ■ 組入れ資産の明細（2021年10月18日現在）

親投資信託残高

| 種 類              | 作 成 期 首       |     | 作 成 期 末 |         |
|------------------|---------------|-----|---------|---------|
|                  | 口 数           | 金 額 | 口 数     | 評 価 額   |
| オージー・リート・マザーファンド | 千口<br>105,190 |     | 千口<br>— | 千円<br>— |

## オージー・リート・ファンド（毎月分配型）

### ■ 投資信託財産の構成

(2021年10月18日現在)

| 項 目                     | 作 成 期 末       |            |
|-------------------------|---------------|------------|
|                         | 評 価 額         | 比 率        |
| コ ー ル ・ ロ ー ン 等 、 そ の 他 | 千円<br>160,680 | %<br>100.0 |
| 投 資 信 託 財 産 総 額         | 160,680       | 100.0      |

### ■ 資産、負債、元本及び償還価額の状況

(2021年5月17日) (2021年6月16日) (2021年7月16日) (2021年8月16日) (2021年9月16日) (2021年10月18日)

| 項 目                   | 第 55 期 末            | 第 56 期 末            | 第 57 期 末            | 第 58 期 末            | 第 59 期 末            | 償 還 時               |
|-----------------------|---------------------|---------------------|---------------------|---------------------|---------------------|---------------------|
| <b>(A) 資 産</b>        | <b>158,340,956円</b> | <b>166,458,184円</b> | <b>160,193,072円</b> | <b>157,853,404円</b> | <b>163,039,997円</b> | <b>160,680,581円</b> |
| コール・ローン等              | 82,304              | 88,405              | 89,082              | 89,857              | 91,353              | 160,680,581         |
| オージー・リート・マザーファンド(評価額) | 157,894,201         | 166,013,415         | 159,742,025         | 157,408,762         | 162,591,781         | -                   |
| 未 収 入 金               | 364,451             | 356,364             | 361,965             | 354,785             | 356,863             | -                   |
| <b>(B) 負 債</b>        | <b>4,126,983</b>    | <b>355,687</b>      | <b>361,190</b>      | <b>353,289</b>      | <b>356,196</b>      | <b>199,375</b>      |
| 未払収益分配金               | 175,499             | 176,787             | 177,313             | 170,221             | 169,959             | -                   |
| 未払解約金                 | 3,768,733           | -                   | 138                 | -                   | -                   | -                   |
| 未払信託報酬                | 182,751             | 178,900             | 183,739             | 183,068             | 186,237             | 199,042             |
| 未払利息                  | -                   | -                   | -                   | -                   | -                   | 333                 |
| <b>(C) 純資産総額(A-B)</b> | <b>154,213,973</b>  | <b>166,102,497</b>  | <b>159,831,882</b>  | <b>157,500,115</b>  | <b>162,683,801</b>  | <b>160,481,206</b>  |
| 元 本                   | 116,999,821         | 117,858,195         | 118,208,879         | 113,481,141         | 113,306,153         | 112,317,512         |
| 次期繰越損益金               | 37,214,152          | 48,244,302          | 41,623,003          | 44,018,974          | 49,377,648          | -                   |
| 償還差損益金                | -                   | -                   | -                   | -                   | -                   | 48,163,694          |
| <b>(D) 受益権総口数</b>     | <b>116,999,821口</b> | <b>117,858,195口</b> | <b>118,208,879口</b> | <b>113,481,141口</b> | <b>113,306,153口</b> | <b>112,317,512口</b> |
| 1万口当たり基準価額(C/D)       | 13,181円             | 14,093円             | 13,521円             | 13,879円             | 14,358円             | -                   |
| 1万口当たり償還価額(C/D)       | -                   | -                   | -                   | -                   | -                   | 14,288円17銭          |

※当作成期における作成期首元本額119,887,665円、作成期中追加設定元本額1,254,797円、作成期中一部解約元本額8,824,950円です。

※上記表中の次期繰越損益金および償還差損益金がマイナス表示の場合は、当該金額が投資信託財産の計算に関する規則第55条の6第10号に規定する額（元本の欠損）となります。

※上記表中の受益権総口数および1万口当たり基準価額または償還価額が、投資信託財産の計算に関する規則第55条の6第7号および第11号に規定する受益権の総数および計算口数当たりの純資産の額となります。

## オージー・リート・ファンド（毎月分配型）

### ■ 損益の状況

〔自2021年4月17日〕
〔自2021年5月18日〕
〔自2021年6月17日〕
〔自2021年7月17日〕
〔自2021年8月17日〕
〔自2021年9月17日〕

〔自2021年5月17日〕
〔自2021年6月16日〕
〔自2021年7月16日〕
〔自2021年8月16日〕
〔自2021年9月16日〕
〔自2021年10月18日〕

| 項 目                       | 第 55 期       | 第 56 期       | 第 57 期       | 第 58 期       | 第 59 期       | 第 60 期       |
|---------------------------|--------------|--------------|--------------|--------------|--------------|--------------|
| (A) 配 当 等 収 益             | －円           | －円           | －円           | －円           | －円           | △ 333円       |
| 支 払 利 息                   | －            | －            | －            | －            | －            | △ 333        |
| (B) 有 価 証 券 売 買 損 益       | 2,251,736    | 11,110,930   | △ 6,405,666  | 4,414,002    | 5,782,746    | △ 583,735    |
| 売 買 益                     | 2,247,932    | 11,110,924   | 355          | 4,453,422    | 5,786,016    | 3,857        |
| 売 買 損                     | 3,804        | 6            | △ 6,406,021  | △ 39,420     | △ 3,270      | △ 587,592    |
| (C) 信 託 報 酬 等             | △ 182,751    | △ 178,900    | △ 183,739    | △ 183,068    | △ 186,237    | △ 199,042    |
| (D) 当 期 損 益 金 (A + B + C) | 2,068,985    | 10,932,030   | △ 6,589,405  | 4,230,934    | 5,596,509    | △ 783,110    |
| (E) 前 期 繰 越 損 益 金         | 33,672,641   | 35,562,679   | 46,314,165   | 37,963,520   | 41,958,287   | 46,970,194   |
| (F) 追 加 信 託 差 損 益 金       | 1,648,025    | 1,926,380    | 2,075,556    | 1,994,741    | 1,992,811    | 1,976,610    |
| （配当等相当額）                  | ( 2,553,422) | ( 2,836,534) | ( 2,986,709) | ( 2,873,035) | ( 2,869,838) | ( 2,845,991) |
| （売買損益相当額）                 | (△ 905,397)  | (△ 910,154)  | (△ 911,153)  | (△ 878,294)  | (△ 877,027)  | (△ 869,381)  |
| (G) 合 計 (D + E + F)       | 37,389,651   | 48,421,089   | 41,800,316   | 44,189,195   | 49,547,607   | 48,163,694   |
| (H) 収 益 分 配 金             | △ 175,499    | △ 176,787    | △ 177,313    | △ 170,221    | △ 169,959    | －            |
| 次 期 繰 越 損 益 金 (G + H)     | 37,214,152   | 48,244,302   | 41,623,003   | 44,018,974   | 49,377,648   | －            |
| 追 加 信 託 差 損 益 金           | 1,648,025    | 1,926,380    | 2,075,556    | 1,994,741    | 1,992,811    | －            |
| （配当等相当額）                  | ( 2,553,422) | ( 2,836,697) | ( 2,990,001) | ( 2,873,035) | ( 2,869,845) | ( ー)         |
| （売買損益相当額）                 | (△ 905,397)  | (△ 910,317)  | (△ 914,445)  | (△ 878,294)  | (△ 877,034)  | ( ー)         |
| 償 還 差 損 益 金               | －            | －            | －            | －            | －            | 48,163,694   |
| 分 配 準 備 積 立 金             | 35,566,127   | 46,317,922   | 47,105,569   | 45,231,254   | 47,384,837   | －            |
| 繰 越 損 益 金                 | －            | －            | △ 7,558,122  | △ 3,207,021  | －            | －            |

※有価証券売買損益は各期末の評価換えによるものを含みます。

※株式投信の信託報酬等には消費税等相当額が含まれており、公社債投信には内訳の一部に消費税等相当額が含まれています。

※追加信託差損益金とあるのは、信託の追加設定の際、追加設定をした価額から元本を差し引いた差額分をいいます。

※分配金の計算過程は以下の通りです。

|                      | 第 55 期     | 第 56 期     | 第 57 期     | 第 58 期     | 第 59 期     |
|----------------------|------------|------------|------------|------------|------------|
| (a) 経費控除後の配当等収益      | 71,288円    | 24,474円    | 968,717円   | 182,547円   | 827,870円   |
| (b) 経費控除後の有価証券売買等損益  | 1,997,697  | 10,907,556 | 0          | 0          | 1,566,651  |
| (c) 収益調整金            | 2,553,422  | 2,836,697  | 2,990,001  | 2,873,035  | 2,869,845  |
| (d) 分配準備積立金          | 33,672,641 | 35,562,679 | 46,314,165 | 45,218,928 | 45,160,275 |
| (e) 当期分配対象額(a+b+c+d) | 38,295,048 | 49,331,406 | 50,272,883 | 48,274,510 | 50,424,641 |
| 1万口当たり当期分配対象額        | 3,273.09   | 4,185.66   | 4,252.89   | 4,253.97   | 4,450.30   |
| (f) 分配金              | 175,499    | 176,787    | 177,313    | 170,221    | 169,959    |
| 1万口当たり分配金            | 15         | 15         | 15         | 15         | 15         |

オージー・リート・ファンド（毎月分配型）

■ 投資信託財産運用総括表

| 信託期間     | 投資信託契約締結日    | 2016年10月17日  |             | 投資信託契約終了時の状況 |              |
|----------|--------------|--------------|-------------|--------------|--------------|
|          | 投資信託契約終了日    | 2021年10月18日  |             | 資産総額         | 160,680,581円 |
| 区分       | 投資信託契約締結当初   | 投資信託契約終了時    | 差引増減又は追加信託  | 負債総額         | 199,375円     |
| 受益権口数    | 100,000,000口 | 112,317,512口 | 12,317,512口 | 純資産総額        | 160,481,206円 |
| 元本額      | 100,000,000円 | 112,317,512円 | 12,317,512円 | 受益権口数        | 112,317,512口 |
|          |              |              |             | 1万口当たり償還金    | 14,288円17銭   |
| 毎計算期末の状況 |              |              |             |              |              |
| 計算期      | 元本額          | 純資産総額        | 基準価額        | 1万口当たり分配金    |              |
|          |              |              |             | 金額           | 分配率          |
|          | 円            | 円            | 円           | 円            | %            |
| 第1期      | 213,993,414  | 205,271,280  | 9,592       | 0            | 0.00         |
| 第2期      | 218,887,079  | 234,639,433  | 10,720      | 0            | 0.00         |
| 第3期      | 220,794,751  | 237,919,971  | 10,776      | 0            | 0.00         |
| 第4期      | 216,625,565  | 243,006,536  | 11,218      | 15           | 0.15         |
| 第5期      | 227,382,485  | 248,445,388  | 10,926      | 15           | 0.15         |
| 第6期      | 237,408,556  | 264,806,006  | 11,154      | 15           | 0.15         |
| 第7期      | 222,937,288  | 244,482,247  | 10,966      | 15           | 0.15         |
| 第8期      | 222,649,233  | 249,422,575  | 11,202      | 15           | 0.15         |
| 第9期      | 205,892,048  | 219,685,114  | 10,670      | 15           | 0.15         |
| 第10期     | 205,433,615  | 222,112,667  | 10,812      | 15           | 0.15         |
| 第11期     | 203,474,010  | 229,869,632  | 11,297      | 15           | 0.15         |
| 第12期     | 191,195,145  | 211,416,954  | 11,058      | 15           | 0.15         |
| 第13期     | 187,517,667  | 210,269,139  | 11,213      | 15           | 0.15         |
| 第14期     | 187,533,858  | 219,114,493  | 11,684      | 15           | 0.15         |
| 第15期     | 187,604,008  | 213,180,142  | 11,363      | 15           | 0.15         |
| 第16期     | 188,579,383  | 193,770,519  | 10,275      | 15           | 0.15         |
| 第17期     | 189,572,914  | 196,515,996  | 10,366      | 15           | 0.15         |
| 第18期     | 189,640,949  | 197,320,650  | 10,405      | 15           | 0.15         |
| 第19期     | 189,721,150  | 203,769,284  | 10,740      | 15           | 0.15         |
| 第20期     | 186,366,171  | 202,649,677  | 10,874      | 15           | 0.15         |
| 第21期     | 183,874,779  | 207,137,988  | 11,265      | 15           | 0.15         |
| 第22期     | 182,227,574  | 199,918,958  | 10,971      | 15           | 0.15         |
| 第23期     | 155,898,730  | 174,567,028  | 11,197      | 15           | 0.15         |
| 第24期     | 155,691,978  | 160,762,683  | 10,326      | 15           | 0.15         |
| 第25期     | 156,189,945  | 171,167,079  | 10,959      | 15           | 0.15         |
| 第26期     | 145,211,232  | 160,753,745  | 11,070      | 15           | 0.15         |
| 第27期     | 136,392,735  | 148,233,736  | 10,868      | 15           | 0.15         |
| 第28期     | 136,410,897  | 158,669,475  | 11,632      | 15           | 0.15         |
| 第29期     | 135,451,967  | 162,947,102  | 12,030      | 15           | 0.15         |
| 第30期     | 124,573,463  | 152,512,530  | 12,243      | 15           | 0.15         |

## オージー・リート・ファンド（毎月分配型）

| 計算期    | 元 本 額       | 純資産総額       | 基 準 価 額 | 1 万口当たり分配金 |       |
|--------|-------------|-------------|---------|------------|-------|
|        |             |             |         | 金 額        | 分 配 率 |
|        | 円           | 円           | 円       | 円          | %     |
| 第 31 期 | 124,585,696 | 142,762,273 | 11,459  | 15         | 0.15  |
| 第 32 期 | 124,597,333 | 149,929,083 | 12,033  | 15         | 0.15  |
| 第 33 期 | 124,140,407 | 153,714,543 | 12,382  | 15         | 0.15  |
| 第 34 期 | 124,159,635 | 142,913,648 | 11,510  | 15         | 0.15  |
| 第 35 期 | 124,210,300 | 145,104,430 | 11,682  | 15         | 0.15  |
| 第 36 期 | 124,270,742 | 145,439,781 | 11,703  | 15         | 0.15  |
| 第 37 期 | 124,288,158 | 148,849,818 | 11,976  | 15         | 0.15  |
| 第 38 期 | 121,810,844 | 141,865,289 | 11,646  | 15         | 0.15  |
| 第 39 期 | 121,926,340 | 150,635,691 | 12,355  | 15         | 0.15  |
| 第 40 期 | 121,425,152 | 153,320,699 | 12,627  | 15         | 0.15  |
| 第 41 期 | 121,572,840 | 109,603,298 | 9,015   | 15         | 0.15  |
| 第 42 期 | 121,641,030 | 96,659,301  | 7,946   | 15         | 0.15  |
| 第 43 期 | 121,950,578 | 97,812,766  | 8,021   | 15         | 0.15  |
| 第 44 期 | 121,983,925 | 114,733,777 | 9,406   | 15         | 0.15  |
| 第 45 期 | 122,002,002 | 117,838,274 | 9,659   | 15         | 0.15  |
| 第 46 期 | 122,025,351 | 125,592,604 | 10,292  | 15         | 0.15  |
| 第 47 期 | 122,037,693 | 130,184,715 | 10,668  | 15         | 0.15  |
| 第 48 期 | 121,084,007 | 132,308,046 | 10,927  | 15         | 0.15  |
| 第 49 期 | 121,017,991 | 140,615,902 | 11,619  | 15         | 0.15  |
| 第 50 期 | 120,044,095 | 144,936,344 | 12,074  | 15         | 0.15  |
| 第 51 期 | 119,819,625 | 141,068,690 | 11,773  | 15         | 0.15  |
| 第 52 期 | 119,834,071 | 144,932,945 | 12,094  | 15         | 0.15  |
| 第 53 期 | 119,883,175 | 148,153,849 | 12,358  | 15         | 0.15  |
| 第 54 期 | 119,887,665 | 156,080,080 | 13,019  | 15         | 0.15  |
| 第 55 期 | 116,999,821 | 154,213,973 | 13,181  | 15         | 0.15  |
| 第 56 期 | 117,858,195 | 166,102,497 | 14,093  | 15         | 0.15  |
| 第 57 期 | 118,208,879 | 159,831,882 | 13,521  | 15         | 0.15  |
| 第 58 期 | 113,481,141 | 157,500,115 | 13,879  | 15         | 0.15  |
| 第 59 期 | 113,306,153 | 162,683,801 | 14,358  | 15         | 0.15  |

### ■ 分配金のお知らせ

| 1 万口当たり分配金（税引前） | 第55期 | 第56期 | 第57期 | 第58期 | 第59期 |
|-----------------|------|------|------|------|------|
|                 |      | 15円  | 15円  | 15円  | 15円  |

※分配金は、分配後の基準価額が個別元本と同額または上回る場合は全額「普通分配金」となり課税されます。分配後の基準価額が個別元本を下回る場合は下回る部分が「元本払戻金（特別分配金）」となり非課税、残りの部分が「普通分配金」となります。

上記のほか、投資信託財産の計算に関する規則第58条第1項各号に該当する事項はありません。



# オージー・リート・マザーファンド

第5期（2020年10月17日から2021年10月15日まで）

|      |  |
|------|--|
| 信託期間 | 2016年10月17日から2021年10月15日まで   |
| 運用方針 | <ul style="list-style-type: none"> <li>■主にオーストラリアのリートに投資します。</li> <li>■組入外貨建資産については、原則として為替ヘッジは行いません。</li> </ul> |

原則として、各表の数量および金額の単位未満は切捨て、比率は四捨五入で表記しています。ただし、単位未満の数値については小数を表記する場合があります。

## ■ 設定以来の運用実績

| 決算期                      | 基準価額                |        | (参考指数)<br>S&P/ASX300 A-REIT指数<br>(配当込み、円換算) |        | 株式組入率<br>比 | 投資信託<br>証券組入率<br>比 | 純資産額       |
|--------------------------|---------------------|--------|---|--------|------------|--------------------|------------|
|                          | 円                   | 騰落率    | 円換算   | 騰落率    |            |                    |            |
| (設定日)<br>2016年10月17日     | 円<br>10,000         | %<br>— | 円換算<br>100.00                               | %<br>— | %<br>—     | %<br>—             | 百万円<br>100 |
| 1期(2017年10月16日)          | 11,339              | 13.4   | 113.71                                      | 13.7   | 1.0        | 92.2               | 220        |
| 2期(2018年10月16日)          | 10,915              | △ 3.7  | 110.31                                      | △ 3.0  | —          | 96.7               | 161        |
| 3期(2019年10月16日)          | 12,727              | 16.6   | 127.06                                      | 15.2   | —          | 98.9               | 145        |
| 4期(2020年10月16日)          | 12,271              | △ 3.6  | 114.81                                      | △ 9.6  | —          | 98.7               | 132        |
| (償還日)<br>5期(2021年10月15日) | (償還価額)<br>16,470.04 | 34.2   | 159.90                                      | 39.3   | —          | —                  | 160        |

※株式組入比率には、新株予約権証券を含みます。

※参考指数は、当報告書作成時に知りえた情報をもとに当社が独自に計算し、設定時を100として、指数化しています。なお、基準価額の反映を考慮した日付の値を使用しています。

※指数の著作権、知的所有権、その他一切の権利は発行者、許諾者が有しています。これら発行者、許諾者は当ファンドの運営に何ら関与するものではなく、当ファンドの運用成果に対して一切の責任を負うものではありません。

※参考指数は市場の動きを示す目的で記載しており、当ファンドが当該参考指数を意識して運用しているわけではありません。

■ 当期中の基準価額と市況等の推移

| 年 月 日                  | 基 準 価 額             |        | (参 考 指 数)<br>S & P / A S X 3 0 0 A - R E I T 指 数<br>(配 当 込 み 、 円 換 算) |        | 投 証 比<br>資 券 信 組 託 入 率 |
|------------------------|---------------------|--------|---|--------|------------------------|
|                        |                     | 騰 落 率  |   | 騰 落 率  |                        |
| (期 首)<br>2020年10月16日   | 円<br>12,271         | %<br>— | 114.81  | %<br>— | %<br>98.7              |
| 10月末                   | 11,453              | △ 6.7  | 106.79  | △ 7.0  | 98.6                   |
| 11月末                   | 13,300              | 8.4    | 126.47  | 10.2   | 98.2                   |
| 12月末                   | 13,944              | 13.6   | 132.04  | 15.0   | 99.0                   |
| 2021年1月末               | 13,345              | 8.8    | 127.11  | 10.7   | 98.2                   |
| 2月末                    | 13,559              | 10.5   | 130.11  | 13.3   | 97.9                   |
| 3月末                    | 14,317              | 16.7   | 136.08  | 18.5   | 99.0                   |
| 4月末                    | 15,123              | 23.2   | 143.57  | 25.0   | 99.1                   |
| 5月末                    | 15,331              | 24.9   | 144.81  | 26.1   | 98.5                   |
| 6月末                    | 15,953              | 30.0   | 150.93  | 31.5   | 98.0                   |
| 7月末                    | 15,399              | 25.5   | 145.03  | 26.3   | 98.1                   |
| 8月末                    | 16,240              | 32.3   | 153.21  | 33.4   | 96.6                   |
| 9月末                    | 16,486              | 34.3   | 150.58  | 31.2   | —                      |
| (償 還 日)<br>2021年10月15日 | (償還価額)<br>16,470.04 | 34.2   | 159.90  | 39.3   | —                      |

※騰落率は期首比です。

設定以来の運用状況(設定日(2016年10月17日)から償還日(2021年10月15日)まで)

設定以来の基準価額の推移



※参考指数は、設定日の値が基準価額と同一となるように指数化しています。

※当ファンドの参考指数は、S&P/ASX300 A-REIT指数(配当込み、円換算)です。

※指数の著作権、知的所有権、その他一切の権利は発行者、許諾者が有しています。これら発行者、許諾者は当ファンドの運営に何ら関与するものではなく、当ファンドの運用成果に対して一切の責任を負うものではありません。

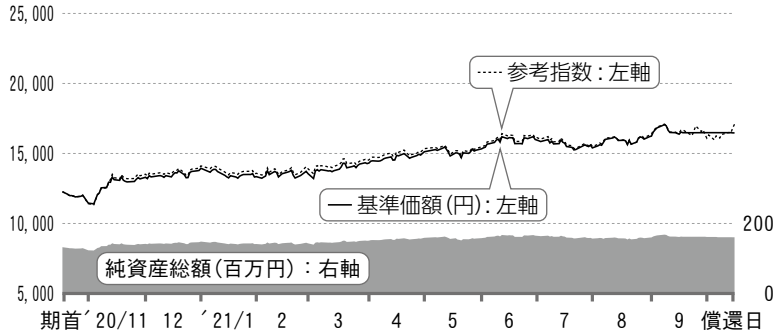
前期までの運用の概略(設定日(2016年10月17日)から第4期末(2020年10月16日)まで)

|      |   |
|------|---|
| 上昇要因 | <ul style="list-style-type: none"> <li>・ 2019年前半には、長期金利の低下を背景にオーストラリアリート市場が上昇したこと</li> <li>・ 金融・財政政策が景気を下支えするとの期待や、新型コロナウイルスの感染拡大ペースが鈍化する局面では経済活動再開への期待がリート市場を押し上げたこと</li> <li>・ オーストラリアドルに対して円安となったこと</li> </ul> |
| 下落要因 | <ul style="list-style-type: none"> <li>・ 2020年2月以降、新型コロナウイルスの感染拡大による世界経済の停滞が懸念されたこと</li> <li>・ 2018年、2019年には、オーストラリアドルに対して円高となったこと</li> </ul>   |

# 1 運用経過

## ▶ 基準価額等の推移について（2020年10月17日から2021年10月15日まで）

### 基準価額等の推移



|       |            |
|-------|------------|
| 期 首   | 12,271円    |
| 償 還 日 | 16,470円04銭 |
| 騰 落 率 | +34.2%     |

※参考指数は、期首の値が基準価額と同一となるように指数化しています。

※当ファンドの参考指数は、S&P/ASX300 A-REIT指数（配当込み、円換算）です。

※指数の著作権、知的所有権、その他一切の権利は発行者、許諾者が有しています。これら発行者、許諾者は当ファンドの運営に何ら関与するものではなく、当ファンドの運用成果に対して一切の責任を負うものではありません。

## ▶ 基準価額の主な変動要因（2020年10月17日から2021年10月15日まで）

オーストラリアの不動産投資信託（リート）に投資することにより、信託財産の成長を目指して運用を行いました。ただし、繰上償還に向けて2021年9月中旬に保有リートを全売却し、その後は現金で安定運用を行いました。

### 上昇要因

- ・ 期間を通じて米国大統領選挙の決着による政治的不透明感の後退や、新型コロナウイルスのワクチン開発・接種の進展により、世界的な経済活動の正常化への期待が高まったこと
- ・ 2021年8月には、堅調な企業業績発表に加え、長期金利が落ち着いた動きとなったこと

### 下落要因

- ・ 2021年初めにオーストラリアの長期金利が急速に上昇したこと

---

▶ **投資環境について（2020年10月17日から2021年10月15日まで）**

---

期間におけるオーストラリアリート市場は、上昇しました。為替市場ではオーストラリアドルに対して円安となりました。

**リート市場**

期間を通じて、オーストラリアリート市場は、上昇しました。

米国大統領選挙の決着による政治的不透明感の後退や、新型コロナウイルスのワクチン開発・接種の進展により、世界的な経済活動正常化への期待が高まったことから、オーストラリアの株式市場は全体に上昇基調となりました。

**為替市場**

期間末のオーストラリアドル円は、期間の初めと比較して円安となりました。

オーストラリアの金利低下局面では円高となりましたが、金利上昇を背景に円安傾向となりました。

---

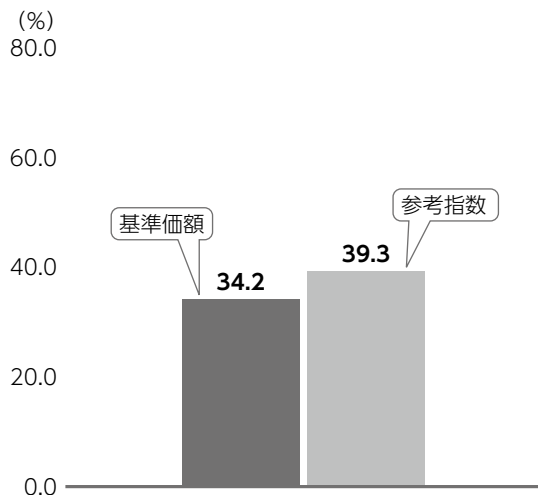
▶ **ポートフォリオについて（2020年10月17日から2021年10月15日まで）**

---

オーストラリアの不動産投資信託（リート）に投資することにより、信託財産の成長を目指して運用を行いました。ただし、繰上償還に向けて2021年9月中旬に保有リートを全売却し、その後は現金での安定運用を行いました。

▶ ベンチマークとの差異について（2020年10月17日から2021年10月15日まで）

基準価額と参考指数の騰落率対比



当ファンドは運用の指標となるベンチマークはありませんが、参考指数としてS&P/ASX300 A-REIT指数（配当込み、円換算）を設けています。

左のグラフは、基準価額と参考指数の騰落率の対比です。

## 2 今後の運用方針

償還のため、該当事項はございません。

■ 1万口当たりの費用明細 (2020年10月17日から2021年10月15日まで)

| 項目                           | 金額                | 比率                          | 項目の概要  |
|------------------------------|-------------------|-----------------------------|--|
| (a) 売買委託手数料<br>(投資信託証券)      | 47円<br>(47)       | 0.320%<br>(0.320)           | 売買委託手数料＝期中の売買委託手数料／期中の平均受益権口数<br>売買委託手数料：有価証券等の売買の際、売買仲介人に支払う手数料   |
| (b) その他費用<br>(保管費用)<br>(その他) | 52<br>(51)<br>(1) | 0.355<br>(0.348)<br>(0.007) | その他費用＝期中のその他費用／期中の平均受益権口数<br>保管費用：海外における保管銀行等に支払う有価証券等の保管および資金の送回数・資産の移転等に要する費用<br>その他：信託事務の処理等に要するその他費用 |
| 合計                           | 99                | 0.675                       |  |

期中の平均基準価額は14,648円です。

※期中の費用（消費税のかかるものは消費税を含む）は、追加・解約によって受益権口数に変動があるため、簡便法により算出しています。

※比率欄は1万口当たりのそれぞれの費用金額を期中の平均基準価額で除して100を乗じたものです。

※各項目毎に円未満は四捨五入しています。

■ 当期中の売買及び取引の状況 (2020年10月17日から2021年10月15日まで)

投資信託証券

|                       |                              | 買 付               |                   | 売 付    |        |
|-----------------------|------------------------------|-------------------|-------------------|--------|--------|
|                       |                              | 口 数               | 買 付 額             | 口 数    | 売 付 額  |
| 外                     | SCENTRE GROUP                | 10,579            | 千オーストラリア・ドル<br>30 | 65,148 | 184    |
|                       | SHOPPING CENTRES AUSTRALASIA | —                 | —                 | 26,600 | 73     |
|                       | NATIONAL STORAGE REIT        | 17,000<br>(2,711) | 36<br>(5)         | 19,711 | 46     |
|                       | WAYPOINT REIT                | —                 | —                 | 17,680 | 49     |
|                       | CHARTER HALL SOCIAL INFRASTR | 9,000             | 28                | 9,780  | 35     |
|                       | CENTURIA INDUSTRIAL REIT     | 2,500             | 7                 | 20,000 | 78     |
|                       | ARENA REIT                   | —                 | —                 | 27,438 | 109    |
|                       | RURAL FUNDS GROUP            | (572)             | (1)               | 5,382  | 14     |
|                       | INGENIA COMMUNITIES GROUP    | 3,602             | 18                | 7,200  | 46     |
|                       | DEXUS INDUSTRIA REIT         | —                 | —                 | 17,715 | 65     |
|                       | CHARTER HALL LONG WALE REIT  | (936)             | (4)               | 10,936 | 58     |
|                       | DEXUS/AU                     | —                 | —                 | 10,000 | 109    |
|                       | DEXUS                        | —                 | —                 | 2,087  | 20     |
|                       | GPT GROUP                    | —                 | —                 | 31,307 | 151    |
|                       | CHARTER HALL RETAIL REIT     | —                 | —                 | 2,117  | 8      |
|                       | 国                            | MIRVAC GROUP      | 8,575             | 20     | 65,745 |
| STOCKLAND             |                              | —                 | —                 | 40,484 | 186    |
| ABACUS PROPERTY GROUP |                              | —                 | —                 | 5,000  | 14     |
| GOODMAN GROUP         |                              | —                 | —                 | 27,379 | 609    |
| VICINITY CENTRES      |                              | —                 | —                 | 12,859 | 21     |
| CHARTER HALL GROUP    |                              | 838               | 11                | 11,400 | 200    |

※金額は受渡し代金。

※（ ）内は分割・償還等による増減分で、上段の数字には含まれておりません。

※銘柄コードの変更等、管理上の都合により同一銘柄であっても別銘柄として記載されている場合があります。

※管理上の都合により、一部の銘柄において属性が変わっている場合があります。

■ 利害関係人との取引状況等 (2020年10月17日から2021年10月15日まで)

当期中における利害関係人との取引等はありません。

※利害関係人とは、投資信託及び投資法人に関する法律第11条第1項に規定される利害関係人です。

■ 第一種金融商品取引業、第二種金融商品取引業又は商品取引受託業務を兼業している委託会社の自己取引状況  
(2020年10月17日から2021年10月15日まで)

該当事項はございません。また委託会社に売買委託手数料は支払われておりません。

■ 組入れ資産の明細 (2021年10月15日現在)

外国投資信託証券

| 銘 柄                          | 期首(前期末)       |         | 期 末         |             |         |
|------------------------------|---------------|---------|-------------|-------------|---------|
|                              | 口 数           | 口 数     | 評 価 額       |             | 組 入 比 率 |
|                              |               |         | 外 貨 建 金 額   | 邦 貨 換 算 金 額 |         |
| (オーストラリア)                    | 口             | 口       | 千オーストラリア・ドル | 千円          | %       |
| SCENTRE GROUP                | 54,569        | —       | —           | —           | —       |
| SHOPPING CENTRES AUSTRALASIA | 26,600        | —       | —           | —           | —       |
| WAYPOINT REIT                | 17,680        | —       | —           | —           | —       |
| CHARTER HALL SOCIAL INFRASTR | 780           | —       | —           | —           | —       |
| CENTURIA INDUSTRIAL REIT     | 17,500        | —       | —           | —           | —       |
| ARENA REIT                   | 27,438        | —       | —           | —           | —       |
| RURAL FUNDS GROUP            | 4,810         | —       | —           | —           | —       |
| INGENIA COMMUNITIES GROUP    | 3,598         | —       | —           | —           | —       |
| DEXUS INDUSTRIA REIT         | 17,715        | —       | —           | —           | —       |
| CHARTER HALL LONG WALE REIT  | 10,000        | —       | —           | —           | —       |
| DEXUS                        | 12,087        | —       | —           | —           | —       |
| GPT GROUP                    | 31,307        | —       | —           | —           | —       |
| CHARTER HALL RETAIL REIT     | 2,117         | —       | —           | —           | —       |
| MIRVAC GROUP                 | 57,170        | —       | —           | —           | —       |
| STOCKLAND                    | 40,484        | —       | —           | —           | —       |
| ABACUS PROPERTY GROUP        | 5,000         | —       | —           | —           | —       |
| GOODMAN GROUP                | 27,379        | —       | —           | —           | —       |
| VICINITY CENTRES             | 12,859        | —       | —           | —           | —       |
| CHARTER HALL GROUP           | 10,562        | —       | —           | —           | —       |
| 合 計                          | 口 数 ・ 金 額     | 379,655 | —           | —           | —       |
|                              | 銘 柄 数 < 比 率 > | 19銘柄    | —           | <—>         | —       |

※邦貨換算金額は、期末の時価を日本の対顧客電信売買相場の仲値により邦貨換算したものです。

※< >内は、純資産総額に対する評価額の比率。

※銘柄コードの変更等、管理上の都合により同一銘柄であっても別銘柄として記載されている場合があります。

※管理上の都合により、一部の銘柄において属性が変わっている場合があります。



## ■ 投資信託財産の構成

(2021年10月15日現在)

| 項 目                     | 期 末           |            |
|-------------------------|---------------|------------|
|                         | 評 価 額         | 比 率        |
| コ ー ル ・ ロ ー ン 等 、 そ の 他 | 千円<br>160,589 | %<br>100.0 |
| 投 資 信 託 財 産 総 額         | 160,589       | 100.0      |

## ■ 資産、負債、元本及び償還価額の状況

(2021年10月15日現在)

| 項 目                        | 償 還 時        |
|----------------------------|--------------|
| (A) 資 産                    | 160,589,852円 |
| コ ー ル ・ ロ ー ン 等            | 160,589,852  |
| (B) 負 債                    | 1,291        |
| 未 払 利 息                    | 1,080        |
| そ の 他 未 払 費 用              | 211          |
| (C) 純 資 産 総 額 (A - B)      | 160,588,561  |
| 元 本                        | 97,503,438   |
| 償 還 差 損 益 金                | 63,085,123   |
| (D) 受 益 権 総 口 数            | 97,503,438口  |
| 1 万 口 当 たり 償 還 価 額 (C / D) | 16,470円4銭    |

※当期における期首元本額107,775,532円、期中追加設定元本額1,234,491円、期中一部解約元本額11,506,585円です。

※上記表中の償還差損益金がマイナス表示の場合は、当該金額が投資信託財産の計算に関する規則第55条の6第10号に規定する額（元本の欠損）となります。

※期末における元本の内訳は、オージー・リート・ファンド（毎月分配型）97,503,438円です。

※上記表中の受益権総口数および1万口当たり償還価額が、投資信託財産の計算に関する規則第55条の6第7号および第11号に規定する受益権の総数および計算口数当たりの純資産の額となります。

## ■ お知らせ

### <約款変更について>

該当事項はございません。

## ■ 損益の状況

(自2020年10月17日 至2021年10月15日)

| 項 目                       | 当 期         |
|---------------------------|-------------|
| (A) 配 当 等 収 益             | 4,752,357円  |
| 受 取 配 当 金                 | 4,758,600   |
| 受 取 利 息                   | 86          |
| 支 払 利 息                   | △ 6,329     |
| (B) 有 価 証 券 売 買 損 益       | 39,580,162  |
| 売 買 益                     | 39,715,678  |
| 売 買 損                     | △ 135,516   |
| (C) そ の 他 費 用 等           | △ 541,106   |
| (D) 当 期 損 益 金 (A + B + C) | 43,791,413  |
| (E) 前 期 繰 越 損 益 金         | 24,476,178  |
| (F) 解 約 差 損 益 金           | △ 5,801,499 |
| (G) 追 加 信 託 差 損 益 金       | 619,031     |
| (H) 合 計 (D + E + F + G)   | 63,085,123  |
| 償 還 差 損 益 金 (H)           | 63,085,123  |

※追加信託差損益金とあるのは、信託の追加設定の際、追加設定をした価額から元本を差し引いた差額分をいいます。

※解約差損益金とあるのは、中途解約の際、元本から解約価額を差し引いた差額分をいいます。