

最新 中国株式マーケット動向

2018/10/9 発行 週刊

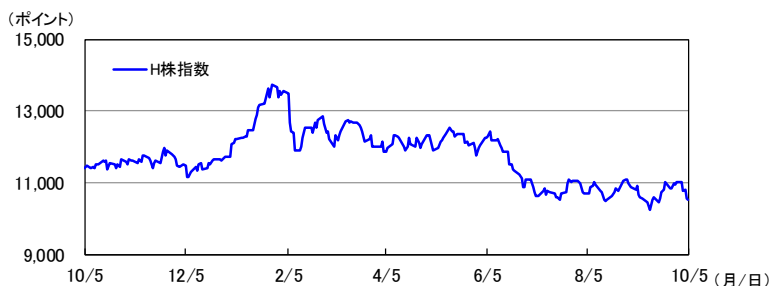
作成：三井住友アセットマネジメント株式会社
URL: <http://www.smam-jp.com>

株式市場

先週の中国本土市場は、国慶節の休暇のため、週を通じて休場でした。

香港市場は、H株指数が前週末比▲4.4%、レッドチップ指数が▲3.7%と下落しました。中国本土市場が国慶節休暇に伴って休場が続く中、前週末に発表された政府公式の製造業の購買担当者景気指数(PMI)が市場予想を下回ったことが嫌気され、軟調な展開となりました。また、米国では好調な経済を背景にパウエル米連邦準備制度理事会(FRB)議長が米政策金利が中立金利を上回る可能性を示唆し、米長期金利が上昇したことで、資金流出懸念が高まり、株価は下落しました。

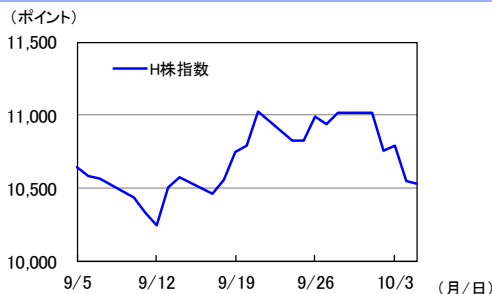
H株指数の推移【過去1年、日次ベース】



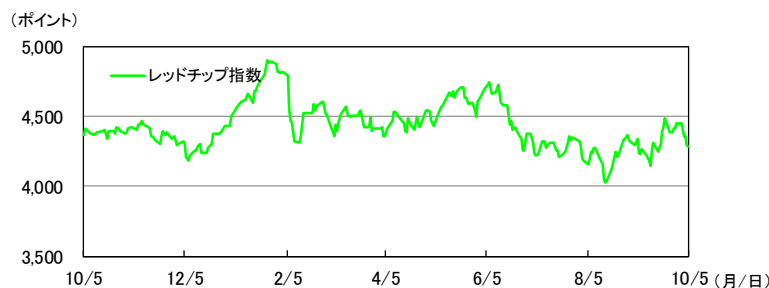
最高値	日付	最安値	日付
13,723.96	2018/1/26	10,238.77	2018/9/12

単位(ポイント)	2018/10/5	1週間前	1か月前	3か月前	6か月前	1年前
H株指数	10,530.32	11,017.87	10,645.70	10,608.06	11,857.41	11,397.17

H株指数の推移【過去1か月、日次ベース】



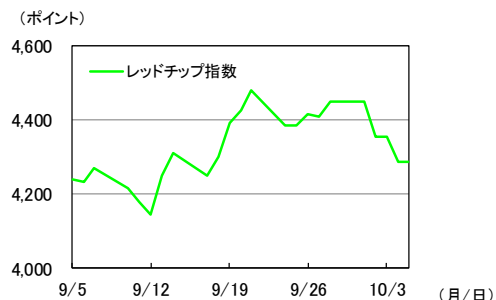
レッドチップ指数の推移【過去1年、日次ベース】



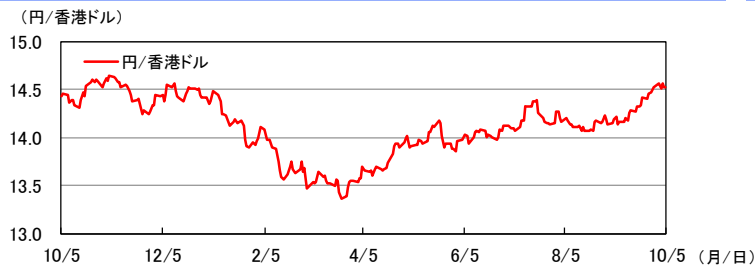
最高値	日付	最安値	日付
4,895.19	2018/1/24	4,024.89	2018/8/16

単位(ポイント)	2018/10/5	1週間前	1か月前	3か月前	6か月前	1年前
レッドチップ指数	4,285.76	4,448.84	4,239.50	4,215.66	4,356.43	4,367.66

レッドチップ指数の推移【過去1か月、日次ベース】



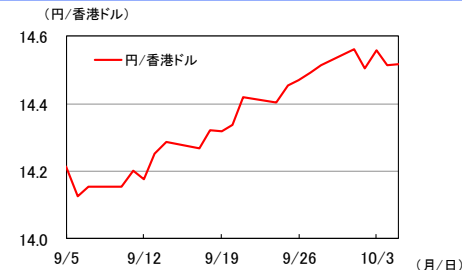
香港ドルの対円推移【過去1年、日次ベース】



最高値	日付	最安値	日付
14.64	2017/11/3	13.37	2018/3/23

単位(円)	2018/10/5	1週間前	1か月前	3か月前	6か月前	1年前
円/香港ドル	14.52	14.52	14.21	14.09	13.69	14.42

香港ドルの対円推移【過去1か月、日次ベース】



(注) 左グラフは2017年10月5日～2018年10月5日、右グラフは2018年9月5日～2018年10月5日。10月1日の香港株式市場は休場。

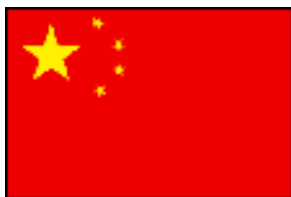
(出所) トムソン・ロイターのデータを基に三井住友アセットマネジメント作成

■当資料は、情報提供を目的として、三井住友アセットマネジメントが作成したものです。特定の投資信託、生命保険、株式、債券等の売買を推奨・勧誘するものではありません。■当資料に基づいて取られた投資行動の結果については、当社は責任を負いません。■当資料の内容は作成基準日現在のものであり、将来予告なく変更されることがあります。■当資料に市場環境等についてのデータ・分析等が含まれる場合、それらは過去の実績及び将来の予想であり、今後の市場環境等を保証するものではありません。■当資料は当社が信頼性が高いと判断した情報等に基づき作成しておりますが、その正確性・完全性を保証するものではありません。■当資料にインデックス・統計資料等が記載される場合、それらの知的所有権その他の一切の権利は、その発行者および許諾者に帰属します。■当資料に掲載されている写真がある場合、写真はイメージであり、本文とは関係ない場合があります。

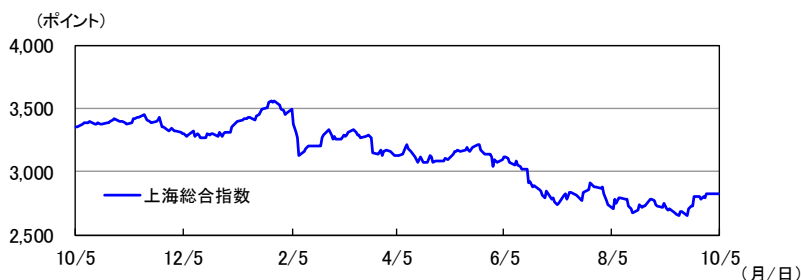
最新 中国株式マーケット動向

2018/10/9 発行 週刊

作成：三井住友アセットマネジメント株式会社
URL: <http://www.smam-jp.com>



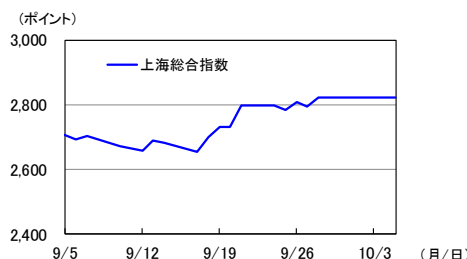
上海総合指数の推移【過去1年、日次ベース】



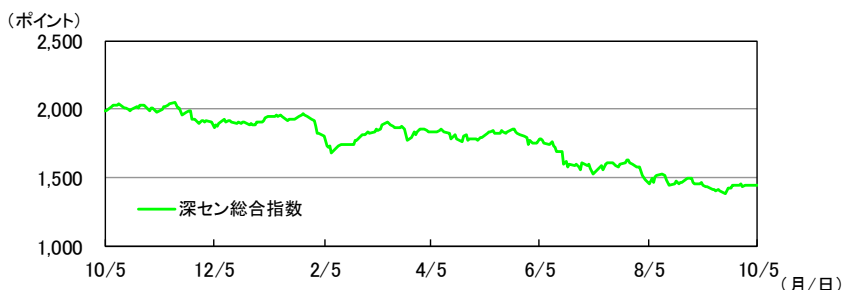
最高値	日付	最安値	日付
3,559.47	2018/1/24	2,651.79	2018/9/17

単位(ポイント)	2018/10/5	1週間前	1か月前	3か月前	6か月前	1年前
上海総合指数	2,821.35	2,821.35	2,704.34	2,733.88	3,131.11	3,348.94

上海総合指数の推移【過去1ヵ月、日次ベース】



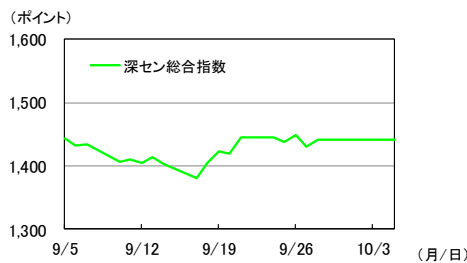
深セン総合指数の推移【過去1年、日次ベース】



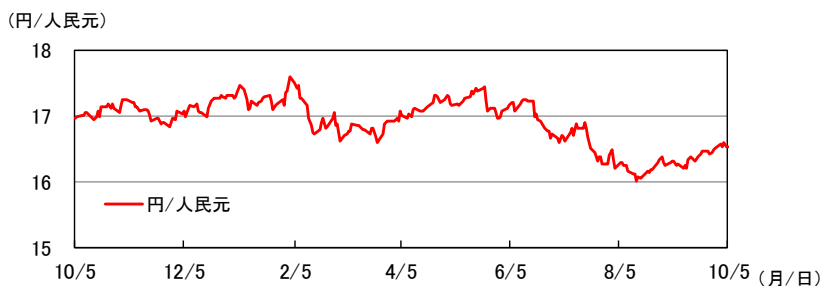
最高値	日付	最安値	日付
2,045.18	2017/11/13	1,380.98	2018/9/17

単位(ポイント)	2018/10/5	1週間前	1か月前	3か月前	6か月前	1年前
深セン総合指数	1,441.54	1,441.54	1,442.25	1,528.67	1,831.70	1,988.49

深セン総合指数の推移【過去1ヵ月、日次ベース】



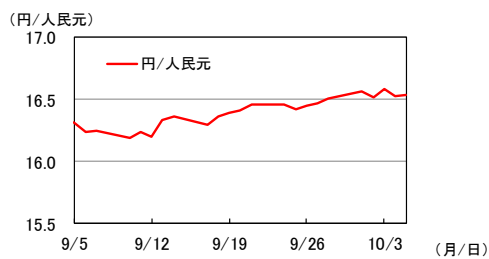
人民元の対円推移【過去1年、日次ベース】



最高値	日付	最安値	日付
17.58	2018/2/2	16.00	2018/8/15

単位(円)	2018/10/5	1週間前	1か月前	3か月前	6か月前	1年前
円/人民元	16.53	16.51	16.31	16.66	17.06	16.96

人民元の対円推移【過去1ヵ月、日次ベース】



(注) 左グラフは2017年10月5日～2018年10月5日、右グラフは2018年9月5日～2018年10月5日。10月1日～5日の中国本土市場は休場。

(出所) トムソン・ロイターのデータを基に三井住友アセットマネジメント作成

■当資料は、情報提供を目的として、三井住友アセットマネジメントが作成したものです。特定の投資信託、生命保険、株式、債券等の売買を推奨・勧誘するものではありません。■当資料に基づいて取られた投資行動の結果については、当社は責任を負いません。■当資料の内容は作成基準日現在のものであり、将来予告なく変更されることがあります。■当資料に市場環境等についてのデータ・分析等が含まれる場合、それらは過去の実績及び将来の予想であり、今後の市場環境等を保証するものではありません。■当資料は当社が信頼性が高いと判断した情報等に基づき作成しておりますが、その正確性・完全性を保証するものではありません。■当資料にインデックス・統計資料等が記載される場合、それらの知的所有権その他の一切の権利は、その発行者および許諾者に帰属します。■当資料に掲載されている写真がある場合、写真はイメージであり、本文とは関係ない場合があります。