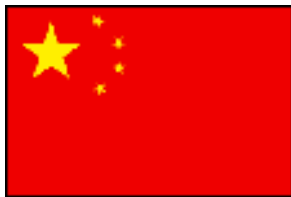




最新 中国株式マーケット動向

2019/5/13 発行 週刊

作成：三井住友DSアセットマネジメント株式会社
URL: <https://www.smd-am.co.jp>

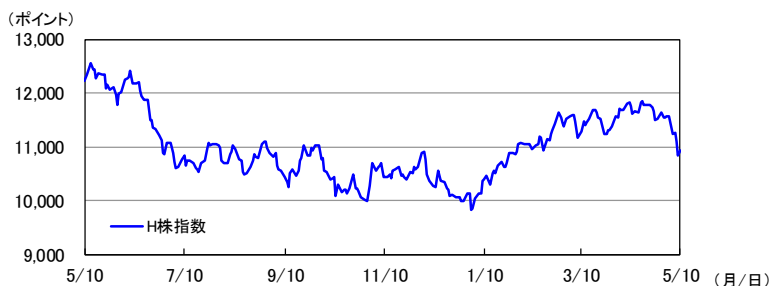


株式市場

先週の中国本土市場は、上海総合指数が前週末比▲4.5%、深セン総合指数が▲4.2%と下落しました。5日にトランプ米大統領が中国からの輸出品2,000億ドル分にかかる追加関税を10日に10%から25%に引き上げる方針を示したことが相場の下落要因となりました。もっとも、実際に追加関税の引き上げが決まった10日は、トランプ米大統領が米中通商協議について合意の可能性があるとの見方を示したことや、国家隊(政府系資金)による株式の買い支え観測が広がったことから、株価は反発しました。

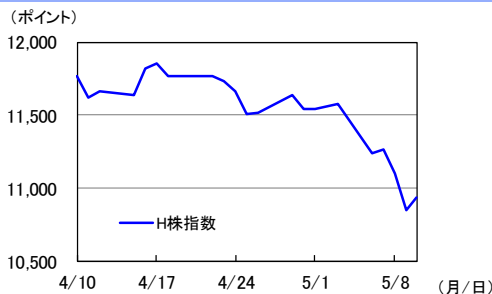
香港市場は、H株指数が前週末比▲5.6%、レッドチップ指数が▲4.1%と下落しました。中国本土市場と同様に、トランプ米大統領が対中関税を引き上げる方針を表明し、米中貿易摩擦への懸念が再燃したことが相場の下落要因となりましたが、10日には反発がみられました。

H株指数の推移【過去1年、日次ベース】



最高値	日付	最安値	日付
12,544.55	2018/5/14	9,833.69	2019/1/2

H株指数の推移【過去1ヵ月、日次ベース】



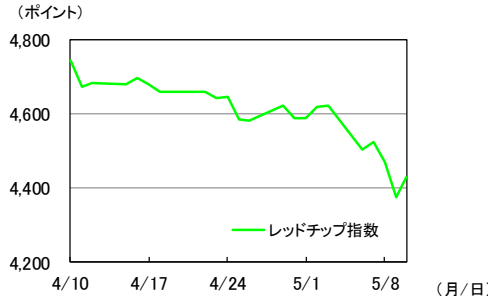
単位(ポイント)	2019/5/10	1週間前	1ヵ月前	3ヵ月前	6ヵ月前	1年前
H株指数	10,931.05	11,575.05	11,764.00	10,956.58	10,431.46	12,233.96

レッドチップ指数の推移【過去1年、日次ベース】



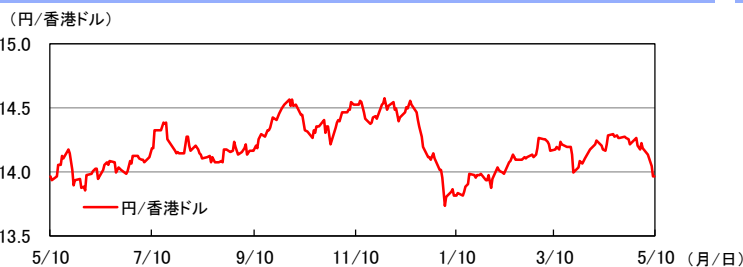
最高値	日付	最安値	日付
4,767.08	2019/4/9	4,010.57	2019/1/2

レッドチップ指数の推移【過去1ヵ月、日次ベース】



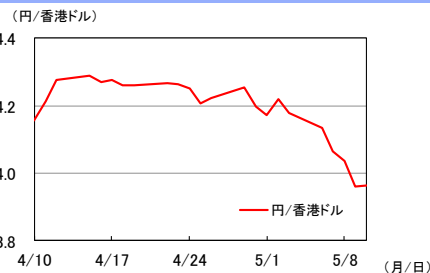
単位(ポイント)	2019/5/10	1週間前	1ヵ月前	3ヵ月前	6ヵ月前	1年前
レッドチップ指数	4,429.23	4,619.96	4,744.99	4,370.56	4,195.43	4,574.68

香港ドルの対円推移【過去1年、日次ベース】



最高値	日付	最安値	日付
14.57	2018/11/28	13.73	2019/1/3

香港ドルの対円推移【過去1ヵ月、日次ベース】

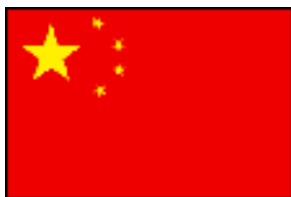


単位(円)	2019/5/10	1週間前	1ヵ月前	3ヵ月前	6ヵ月前	1年前
円/香港ドル	13.96	14.18	14.16	13.98	14.52	13.96

(注) 左グラフは2018年5月10日～2019年5月10日、右グラフは2019年4月10日～2019年5月10日。

(出所) リフィニティブのデータを基に三井住友DSアセットマネジメント作成

■当資料は、情報提供を目的として、三井住友DSアセットマネジメントが作成したものです。特定の投資信託、生命保険、株式、債券等の売買を推奨・勧誘するものではありません。■当資料に基づいて取られた投資行動の結果については、当社は責任を負いません。■当資料の内容は作成基準日現在のものであり、将来予告なく変更されることがあります。■当資料に市場環境等についてのデータ・分析等が含まれる場合、それらは過去の実績及び将来の予想であり、今後の市場環境等を保証するものではありません。■当資料は当社が信頼性が高いと判断した情報等に基づき作成しておりますが、その正確性・完全性を保証するものではありません。■当資料にインデックス・統計資料等が記載される場合、それらの知的所有権その他の一切の権利は、その発行者および許諾者に帰属します。■当資料に掲載されている写真がある場合、写真はイメージであり、本文とは関係ない場合があります。

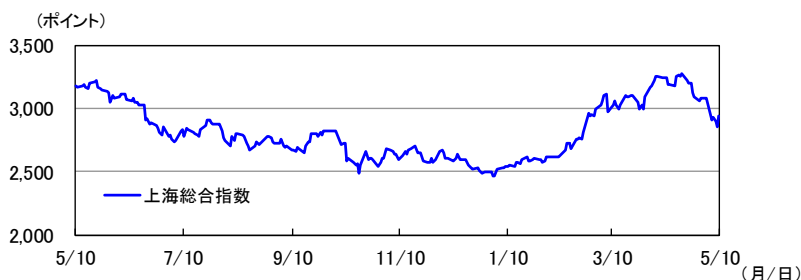


最新 中国株式マーケット動向

2019/5/13 発行 週刊

作成：三井住友DSアセットマネジメント株式会社
URL: <https://www.smd-am.co.jp>

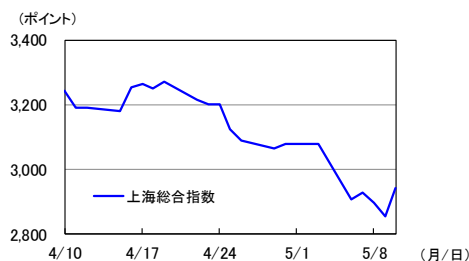
上海総合指数の推移【過去1年、日次ベース】



最高値	日付	最安値	日付
3,270.80	2019/4/19	2,464.36	2019/1/3

単位(ポイント)	2019/5/10	1週間前	1か月前	3か月前	6か月前	1年前
上海総合指数	2,939.21	3,078.34	3,241.93	2,618.23	2,598.87	3,174.41

上海総合指数の推移【過去1ヵ月、日次ベース】



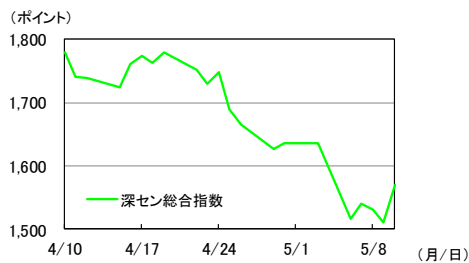
深セン総合指数の推移【過去1年、日次ベース】



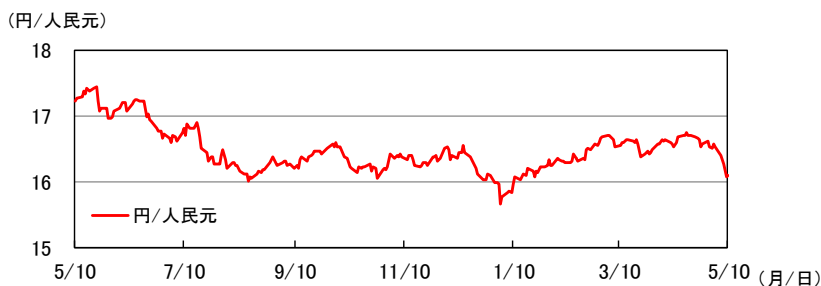
最高値	日付	最安値	日付
1,855.16	2018/5/22	1,232.01	2018/10/18

単位(ポイント)	2019/5/10	1週間前	1か月前	3か月前	6か月前	1年前
深セン総合指数	1,568.62	1,636.59	1,779.28	1,309.99	1,328.19	1,844.04

深セン総合指数の推移【過去1ヵ月、日次ベース】



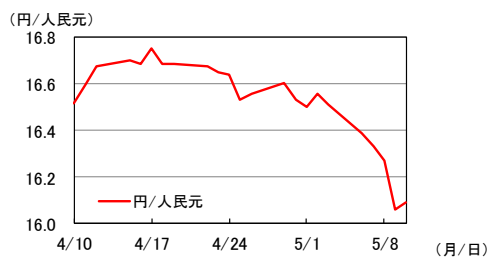
人民元の対円推移【過去1年、日次ベース】



最高値	日付	最安値	日付
17.43	2018/5/22	15.65	2019/1/3

単位(円)	2019/5/10	1週間前	1か月前	3か月前	6か月前	1年前
円/人民元	16.09	16.51	16.52	16.29	16.38	17.22

人民元の対円推移【過去1ヵ月、日次ベース】



(注) 左グラフは2018年5月10日～2019年5月10日、右グラフは2019年4月10日～2019年5月10日。

(出所) リフィニティブのデータを基に三井住友DSアセットマネジメント作成

■当資料は、情報提供を目的として、三井住友DSアセットマネジメントが作成したものです。特定の投資信託、生命保険、株式、債券等の売買を推奨・勧誘するものではありません。■当資料に基づいて取られた投資行動の結果については、当社は責任を負いません。■当資料の内容は作成基準日現在のものであり、将来予告なく変更されることがあります。■当資料に市場環境等についてのデータ・分析等が含まれる場合、それらは過去の実績及び将来の予想であり、今後の市場環境等を保証するものではありません。■当資料は当社が信頼性が高いと判断した情報等に基づき作成しておりますが、その正確性・完全性を保証するものではありません。■当資料にインデックス・統計資料等が記載される場合、それらの知的所有権その他の一切の権利は、その発行者および許諾者に帰属します。■当資料に掲載されている写真がある場合、写真はイメージであり、本文とは関係ない場合があります。